



# qPCR DE TOTAL CONFIANZA

Basándose en la experiencia de Stratagene en ingeniería enzimática e instrumentos de precisión, Agilent Technologies proporciona un método integral para PCR cuantitativa en tiempo real (qPCR), que abarca desde la preparación de muestras hasta el análisis de datos. Todos los instrumentos para qPCR de Agilent, incluido el sistema de PCR en tiempo real AriaMx, ofrecen la misma calidad, software intuitivo y soporte técnico que usted ya espera tras los exitosos instrumentos para qPCR Mx3000P y Mx3005P, ya en el mercado. Nos sentimos orgullosos de facilitar la integración del personal y la excelencia de los productos de la familia de Stratagene en la de Agilent: estamos preparados para ofrecerle soporte en todo momento.

Tanto si es nuevo como si posee una amplia experiencia en qPCR, la amplia gama de productos de Agilent y su soporte líder en el sector garantizarán que pueda trabajar con total confianza y obtener los mejores resultados.





## Confíe en el éxito con Brilliant Ultra-Fast Master Mixes

Nuestros reactivos exclusivos Brilliant son tan robustos como reproducibles en una amplia variedad de ensayos, e incluso en plataformas de ciclos rápidos. Proporcionan una especificidad superior empleando un método novedoso de "Hot Start" para activación rápida que reduce la formación de dímeros de primers y otras reacciones no deseadas.

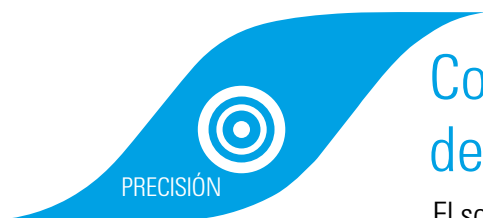
- Capacidad Hot Start rápido mejorada
- Datos fiables y reproducibles



## Confíe en un sistema que satisface sus necesidades, tanto las actuales como las del futuro

El diseño ágil del sistema PCR en tiempo real AriaMx ofrece la primera óptica del sector configurable y modificable por el cliente. Ahora usted puede ajustar la óptica a sus necesidades actuales y modificarla de modo sencillo para satisfacer sus necesidades futuras.

- Diseño modular
- Listo para usarse
- Posibilidad de actualización



## Confíe en un software preciso y de uso sencillo

El software AriaMx combina unos robustos algoritmos de análisis de datos y una organización intuitiva para incrementar la precisión y proporcionar una verdadera facilidad de uso.

- Controle el sesgo experimental debido a las diferencias en las eficiencias de amplificación gracias a un algoritmo patentado
- Algoritmos de análisis de datos múltiples y personalizables
- El control y la precisión del ciclo térmico que se esperaría de un instrumento más caro
- Software conforme con la norma 21 CFR Parte 11



PRESENTACIÓN DE

# AriaMx


**SISTEMAS MEJORADOS. RESULTADOS BRILLANTES.**



**Confíe en un sistema que satisfaca sus necesidades actuales y futuras.**

El sistema de PCR en tiempo real AriaMx es un sistema qPCR completamente integrado de amplificación, detección y análisis de datos. El diseño modular del sistema combina un termociclador de última generación, un sistema óptico avanzado con cartuchos LED de espectro optimizado y un software de análisis de datos.

El instrumento se beneficia de un paquete de software integral para realizar diagnósticos del instrumento, lo que proporciona la confianza de saber que los posibles fallos se identificarán antes de ejecutar el ensayo. Disponga de total confianza con la mezcla de velocidad, agilidad y precisión de AriaMx.



**PRUEBA PREVIA  
AL ANÁLISIS:  
MÁS DE 60  
CARACTERÍSTICAS  
EN APROX.  
1 MINUTO**

**UNIFORMIDAD  
TÉRMICA  
PRECISA**



## VELOCIDAD

¡Preparado, listo, ya!

### Calibrado de fábrica

AriaMx está listo para su uso, sin necesidad de definir curvas de cuantificación ni de calibrar el instrumento.

### Química ultrarrápida

AriaMx está optimizado para los reactivos Brilliant III de Agilent, pero funciona con todos los procesos químicos rápidos.

### Tiempos de barrido deslumbrantes

Haga un barrido de todos los canales en menos de tres segundos: es el más rápido del sector.

## AGILIDAD

Actual y en el futuro

### Diseño modular

Los cartuchos modulares permiten la actualización en el laboratorio con solo pulsar un botón.

### Interfaz intuitiva

La pantalla táctil de AriaMx facilita la integración del sistema para todos los usuarios.

### Múltiples aplicaciones

AriaMx admite más de un ensayo y proceso químico. Entre las aplicaciones se incluyen: expresión génica, cuantificación comparativa (Single-Plex y Multiplex), PCR cuantitativo (Single-Plex y Multiplex), genotipado, discriminación alélica, cuantificación de librerías para NGS y muchas más.

## PRECISIÓN

Datos de calidad superior

### Control térmico

Se mantiene fácilmente entre  $\pm 0,2^{\circ}\text{C}$  o inferior de la temperatura objetivo.

### Impresionante sensibilidad

Discriminación doble en un ciclo único con un 95 % de confianza en un amplio rango de ejemplares.

### Robusta validación

Probado en 100.000 muestras.

ÓPTICA  
MODULAR

FÁCIL DE  
APRENDER

# VELOCIDAD

**REACTIVOS BRILLIANT** Basándose en la experiencia de Stratagene, Agilent Technologies proporciona una solución integral para PCR cuantitativa en tiempo real.

- Validación robusta y controles estrictos de calidad de fabricación
- Resultados de ensayos SYBR en 42 minutos utilizando reactivos Brilliant III
- Plataforma abierta de reactivos: utilice sus propios ensayos y reactivos
- AffinityScript para las muestras y alelos más complicados

## Ultra-Fast SYBR Master Mixes

Una *Taq* mutante patentada y de Hot Start permite reacciones ultrarrápidas que mantienen la eficiencia de amplificación, R2, rango dinámico y sensibilidad de detección.



VELOCIDAD. AGILIDAD. PRECISIÓN.

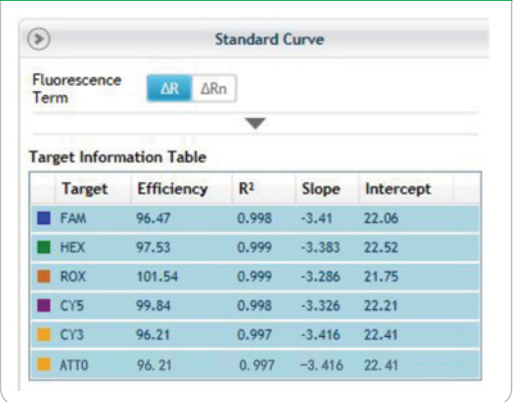
Los instrumentos AriaMx agilizan y facilitan las aplicaciones rutinarias y las complicadas sin poner en riesgo la integridad de los datos. Aplicaciones en las que destaca AriaMx:

- **HRM**  
Lleve a cabo un genotipado con confianza y en menos tiempo de los alelos más complicados
- **Multiplex**  
Mayor agilidad y velocidad en sus ensayos con reactivos optimizados para sus reacciones
- **Cuantificación de librerías para NGS**  
Densidad óptima de agrupamiento que mejora la eficiencia y calidad de los datos

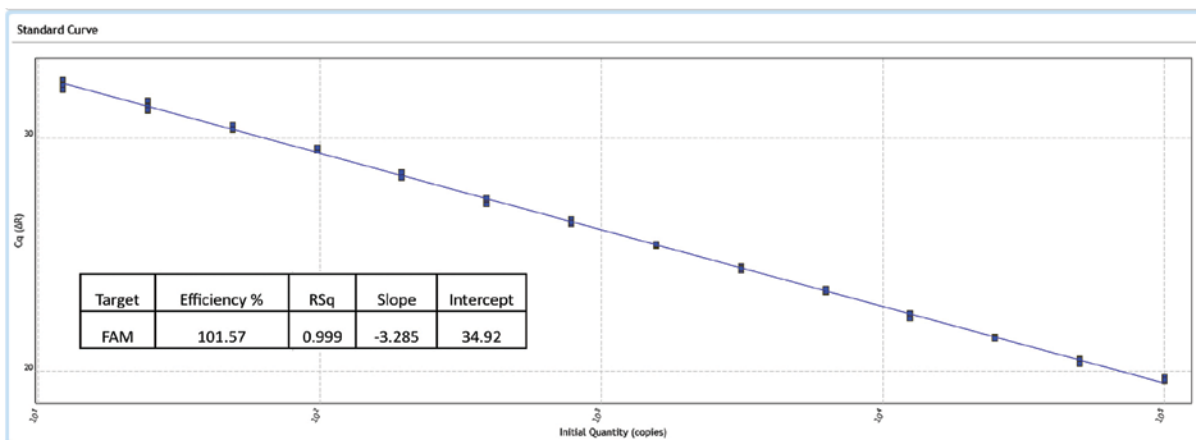
- **Cuantificación miRNA**  
Master mixes que permiten que sus ensayos discriminen en base a diferencias miRNA de tan solo un SNP
- **Plataforma abierta**  
Instrumentos validados para kits de los principales fabricantes así como para los reactivos de Agilent



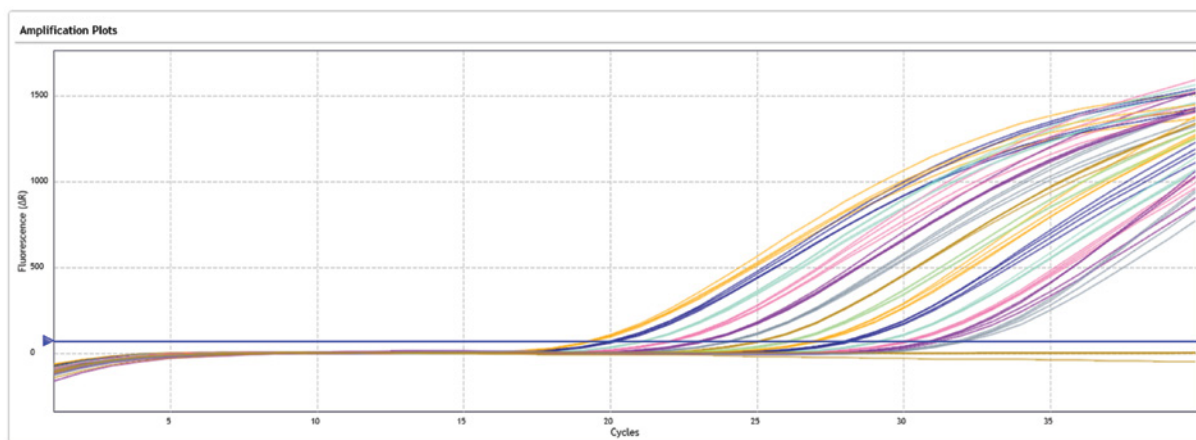
**FIG. 1** Datos de curva estándar de seis colores mediante fluorescencia



**FIG. 2** Ensayo SYBR Green: gráficas de curvas estándar y de amplificación que muestran la sensibilidad en una medida de cambio doble



La curva estándar consta de nueve diluciones decimales que comienzan por  $1 \times 10^9$  ejemplares y finalizan con dos ejemplares. Las gráficas de amplificación se encuentran a continuación.





# VELOCIDAD

## BRILLIANT HRM ULTRA-FAST LOCI MASTER MIX

Química rápida para identificar de forma fiable genotipos difíciles de detectar.

### Aplicación para alta resolución de fusión

High resolution melt analysis (HRM) es un método rápido de monitorización y registro del perfil de fusión de amplicones en una muestra, posterior a la PCR. La alta sensibilidad de HRM permite detectar incluso los cambios de temperatura de melting más pequeños, como los causados por cambios en una sola base, repeticiones de nucleótidos y pequeñas eliminaciones en el ADN.

Entre las aplicaciones más comunes de HRM se incluye: confirmación de genotipo, identificación y cribado de mutaciones, confirmación de clones y análisis de metilación.

HRM se utiliza frecuentemente en locus hipervariables para encontrar cambios en bases difíciles de detectar. Al contrario que los ensayos *TaqMan*, que fácilmente obvian mutaciones nuevas o desconocidas, HRM puede detectar cualquier mutación entre dos primers en el ensayo. HRM también resuelve de manera económica los pequeños cambios al tiempo que mantiene el control de la temperatura de melting.

### Ventajas de Brilliant HRM Ultra-Fast Loci Master Mix

- **Mezcla rápida**  
MgCl<sub>2</sub> y dNTP están incluidos.
- **Mayor estabilidad**  
Estable después de múltiples fusiones, lo que reduce los desechos e incrementa la fiabilidad entre lotes.
- **Taq de arranque rápido**  
Tiempo de activación de tres minutos para la *Taq* polimerasa mutante patentada de arranque rápido.
- **Colorante EvaGreen de liberación bajo demanda**  
No es tóxico y puede añadirse en concentraciones de saturación, asegurando con ello una inhibición mínima al tiempo que se preserva una sensibilidad alta.
- **Independiente de la plataforma**  
Se puede utilizar con cualquier termociclador con capacidad para HRM.

### Opciones para HRM de alto rendimiento de Agilent:



**Brilliant HRM Ultra-Fast Loci Master Mix**  
HRM más rápido en cualquier plataforma con total confianza



**Solución completa para HRM AriaMx**  
La forma más rápida de identificar de forma fiable los genotipos difíciles de detectar

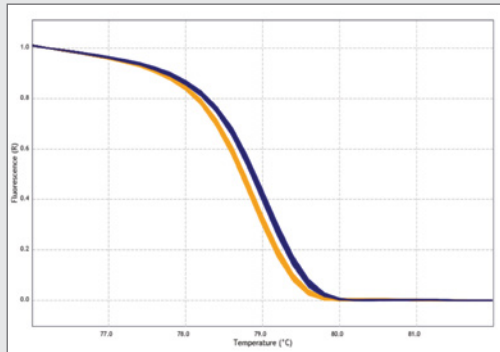


## HRM Ultra-Fast Loci Master Mix de Agilent

Para los científicos que buscan una preparación rápida de la mezcla con mayor fiabilidad, Agilent ofrece ahora Brilliant Ultra-Fast Loci Master Mix como reactivo independiente, validada para su funcionamiento en los instrumentos que utiliza actualmente. Pese a que se ha optimizado para el AriaMx de Agilent, la Master Mix también funciona en la mayoría de instrumentos de los principales fabricantes.

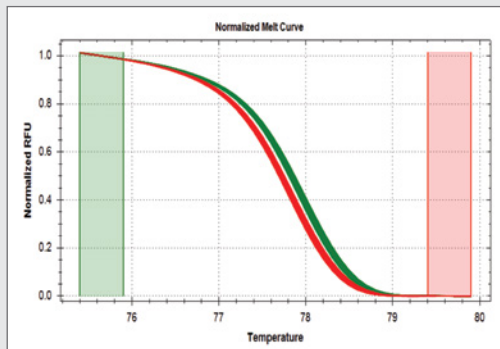
La HRM Ultra-Fast Loci Master Mix combina una *Taq* polimerasa mutante de arranque rápido, un tampón de MgCl<sub>2</sub> optimizado para la mayoría de las reacciones HRM, dNTP y un colorante de baja toxicidad EvaGreen, que se considera el más fiable para HRM.

**FIG. 3** HRM de SNP Rs9939609 (FTO) empleando Brilliant HRM Master Mix en tres instrumentos distintos



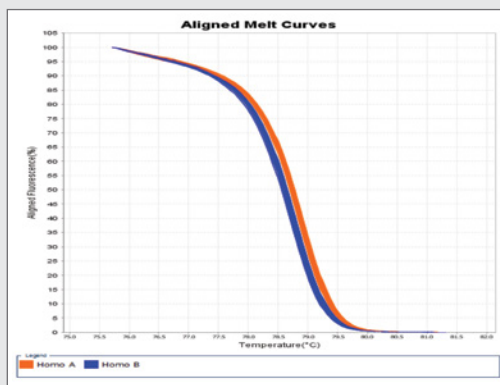
### Panel A (sistema qPCR AriaMx de Agilent)

SNP identificados empleando Brilliant HRM Master Mix en el instrumento de qPCR AriaMx de Agilent.



### Panel B (Competidor B)

Se han identificado los mismos SNP empleando Brilliant HRM Master Mix en el instrumento del competidor B para qPCR.



### Panel AB (Competidor AB)

Se han identificado los mismos SNP empleando Brilliant HRM Master Mix en el instrumento del competidor AB para qPCR.



# VELOCIDAD

## BRILLIANT HRM ULTRA-FAST LOCI MASTER MIX

La solución completa para HRM que le ofrece total confianza en sus datos.

### Software intuitivo para HRM

Agilent incluye un software completamente funcional para el análisis HRM, que ofrece numerosas ventajas sobre otros paquetes de software en cuanto a configuración de placa, análisis e informes (Tabla 1). A diferencia del software para HRM de los competidores, el de Agilent dispone por defecto del sistema PCR en tiempo real AriaMx, que se incluye junto con el instrumento sin cargos adicionales.

La mayor velocidad que la plataforma de Agilent presenta respecto de la competencia se debe a los tiempos de barrido rápidos y a un algoritmo empleado para interpolar el valor máximo de  $T_m$ . Otras plataformas informan del valor máximo de fusión observado durante el análisis, lo que exige barridos adicionales para obtener una respuesta equivalente.

Tabla 1. Comparativa de software de instrumento para análisis HRM

Función	Instrumento		
	A (AriaMx)	B	AB
Configura réplicas rápidas gracias al uso de un software programado con «reglas inteligentes»	●	●	●
Usa ficheros de un experimento anterior como plantilla	●	●	●
Usa la función de resaltado para vincular gráficas a la tabla de resultados con objeto de facilitar el análisis	●	●	●
Permite pasar el cursor por encima de cada gráfica para visualizar los datos clave (p. ej. coordenadas X e Y, número de réplica, canal del colorante)	●	●	●

● Sí   ● No   ● Parcial

Referencia	Descripción
5190-7827	Brilliant III HRM Ultra-Fast Loci Master Mix
5190-7702	Kit de calibración AriaMx HRM

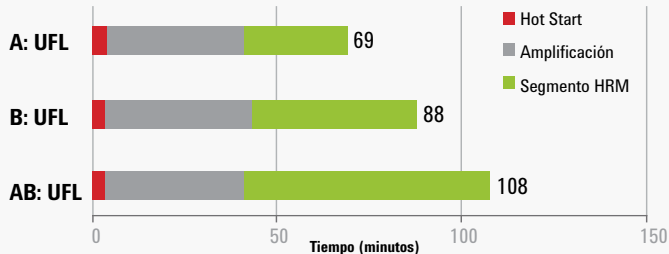


VELOCIDAD. AGILIDAD. PRECISIÓN.

## Solución completa para HRM de Agilent

Para los investigadores que deseen cambiar la velocidad y fiabilidad del genotipado, Agilent ofrece una solución completa: **HRM Master Mix , instrumento y software de análisis.**

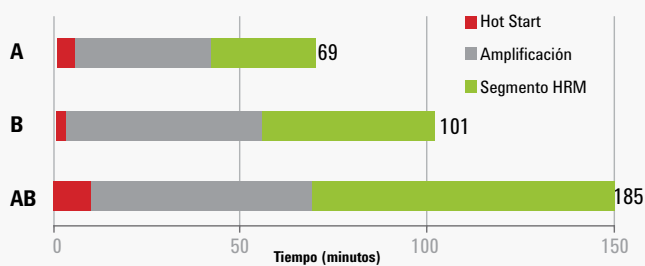
**FIG. 4** El instrumento para qPCR AriaMx de Agilent es > 20 % más rápido que los instrumentos de la competencia



Esta gráfica muestra el tiempo requerido para identificar el SNP Rs9939609 FTO clase IV con Brilliant HRM Ultra-Fast Loci Master Mix (UFL) en tres instrumentos qPCR distintos. En ensayo consistió en un Hot Start, con 40 ciclos de amplificación qPCR y un segmento High resolution melt . Las diferencias observadas en el tiempo se deben a: 1) diferencias en las velocidades de barrido del instrumento, 2) el número de medidas sobre el perfil de temperatura y 3) el tiempo de activación de la *Taq* polimerasa.

**A:** Instrumento AriaMx con Brilliant HRM Master Mix  
**B:** Instrumento del competidor B para qPCR con Brilliant HRM Master Mix  
**AB:** Instrumento del competidor AB para qPCR con Brilliant HRM Master Mix

**FIG. 5** La solución completa para HRM de Agilent es > 30 % más rápida que las soluciones para HRM de la competencia



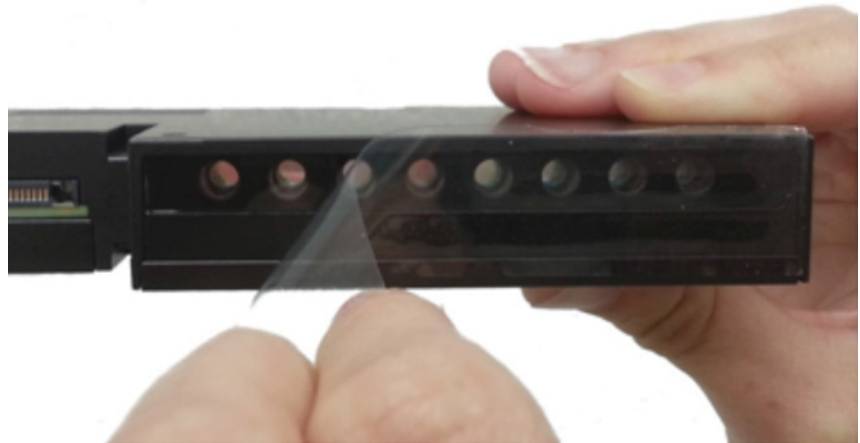
Esta gráfica muestra el tiempo requerido para identificar el SNP Rs9939609 FTO clase IV en tres instrumentos de qPCR de los competidores con las respectivas químicas para HRM de cada fabricante. Se han empleado los protocolos para HRM recomendados por el fabricante.

**A:** Instrumento para qPCR AriaMx de Agilent con Agilent Brilliant HRM Ultra-Fast Loci Master Mix  
**B:** Instrumento competidor B para qPCR y HRM Master Mix del competidor B  
**AB:** Instrumento competidor AB para qPCR y HRM Master Mix del competidor AB

Al utilizar la solución completa para HRM de Agilent, **el tiempo necesario para identificar correctamente los genotipos más difíciles de detectar puede reducirse a la mitad** (Figura 5). El tiempo de análisis más prolongado (185 minutos) se produjo en el instrumento AB con los reactivos AB. Por el contrario, con el instrumento AriaMx de Agilent con Brilliant HRM Ultra-Fast Loci Master Mix se obtuvo el mismo resultado en tan solo 69 minutos. Ahora los investigadores pueden identificar genotipos difíciles de detectar de forma mucho más rápida que en otras soluciones de placa de 96 pocillos, con facilidad y confianza.

# AGILIDAD

**CARTUCHOS ÓPTICOS MODULARES** Siendo el primer sistema PCR en tiempo real con la óptica incluida en los cartuchos modulares, el AriaMx permite reducir las interferencias entre canales, lo que produce una mejora en la resolución de los datos.



MULTIPLEX  
DE 2 A 6  
CANALES

## ¡Preparado, listo, ya!

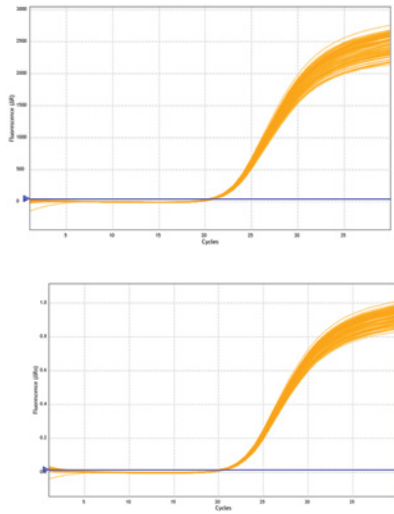
AriaMx viene calibrada directamente de fábrica. La calibración solo es necesaria si se agregan módulos en el futuro. Ahora puede estar seguro de que va a medir variaciones biológicas durante toda la vida útil del instrumento.

## Principales características

- Ampliable y actualizable desde el laboratorio
- No se necesita un canal de referencia
- Configure la calibración una vez y olvídense
- Posibilidad de actualización
- Podrá integrar los canales ópticos que necesite

Con cartuchos ópticos que no precisan un canal de referencia, la estricta calibración de los cartuchos y la emisión de longitud de onda estable de los instrumentos proporcionan datos uniformes en cada análisis.

**FIG. 6** Análisis de validación sin referencia de ROX (arriba) y con referencia de ROX (abajo)\*



En la detección de cambios biológicamente relevantes, que se producen en umbrales bajos, la sensibilidad del instrumento resulta crítica. Las curvas de uniformidad SYBR de la izquierda se generaron como parte de la validación del AriaMx en el mismo día. Ambas comienzan en el ciclo séptimo y finalizan en el decimoséptimo.

*\*El multiplicador sigma se estableció en 19 para ambos análisis. También se llevó a cabo un suavizado adaptativo en la gráfica de la línea base.  $dR, SD = 0,13$  Cq para ambos análisis.*

## Un mejor Multiplex: no sacrifique tiempo, muestras ni reactivos

Sabemos que usted siempre busca obtener la máxima información de las muestras escasas. Multiplex es una solución para obtener respuestas en el menor tiempo posible. Sin embargo, Multiplex generalmente exige una optimización exhaustiva de los reactivos, lo que puede resultar costoso tanto en términos de tiempo como de dinero, y se considera un método poco factible. Brilliant Master Mixes de Agilent permiten normalizar sus resultados con controles internos, y facilitan así la cuantificación más precisa posible.

### Brilliant Multiplex qPCR Master Mixes de Agilent

Al proporcionar una amplificación en tiempo real de alta sensibilidad, la mezcla maestra para Multiplex qPCR Brilliant de Agilent permite el uso de controles internos para facilitar la normalización dentro de cada reacción, al tiempo que reduce el tiempo y coste de los reactivos. Brilliant Multiplex qPCR Master Mix proporciona una amplificación de hasta cuatro dianas por reacción, y cada una requiere mucha menos matriz que si se lleva a cabo en cuatro reacciones separadas. Además, la sensibilidad sigue siendo la misma que la que se ve en un Single-Plex.

### Solución completa para Multiplex de Agilent

AriaMx proporciona respuestas para experimentos de Multiplex más rápidas que la mayoría de las plataformas basadas en termocicladores. Prepárese para una mejora en la relación tiempo-resultados y en la precisión.

Referencia	Descripción
600880	Brilliant III Ultra-Fast qPCR Master Mix para reacciones de Multiplex
600884	Brilliant III Ultra-Fast QRT-PCR Master Mix para reacciones de Multiplex

# PRECISIÓN

**UN SOFTWARE** avanzado pero de uso sencillo con algoritmos patentados refuerza las funciones de precisión química y ciclos térmicos de AriaMx.

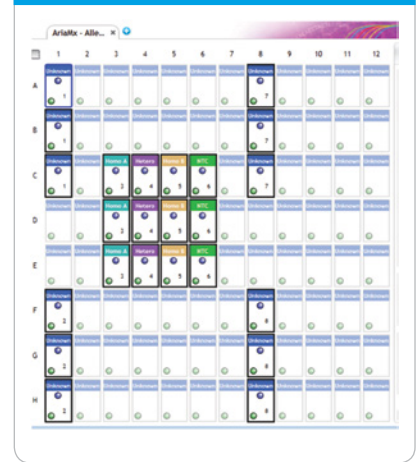


## Configuración sencilla de la pantalla táctil

La pantalla táctil de uso sencillo y funcionalidad completa permite configurar los análisis con un solo dedo.

Las funciones compatibles con la norma 21 CFR Parte 11 están disponibles con la licencia de software ET.

**FIG. 7** Mapas de placa y pocillos de fácil acceso



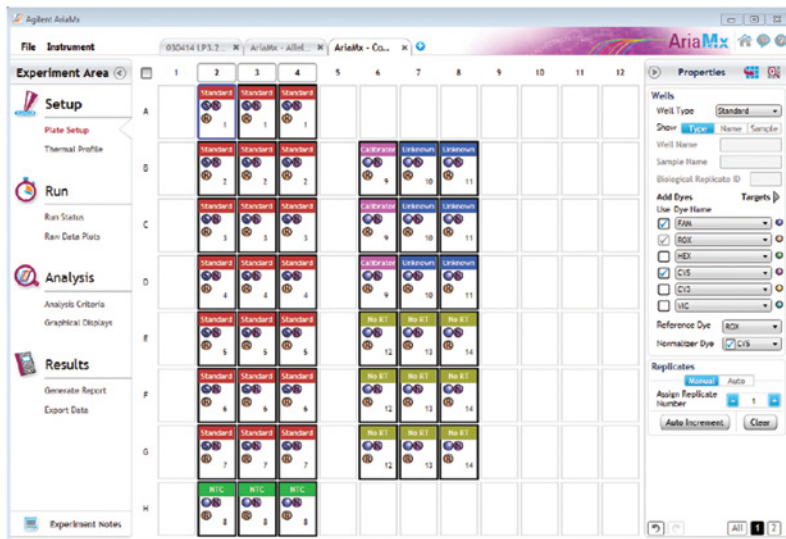
## Mapas de placa al alcance de la mano

Programación a nivel de placa y pocillo. No tiene más que pasar el cursor por encima de un pocillo y se abrirá una ventana nueva con todos los detalles.

## Nuevas funciones de software

- Configuración de pantalla táctil
- Diagnósticos integrados
- Monitorización remota
- Software de base incluido con la compra del instrumento

**FIG. 8** Pantalla de configuración para la cuantificación comparativa



El software de AriaMx le ayuda a controlar el sesgo experimental debido a las diferencias en las eficiencias de amplificación gracias a sus algoritmos patentados, lo que permite una mayor precisión.

## Ensayos preprogramados

Los ensayos preprogramados permiten una selección sencilla de asociaciones de muestras, calibradores y normalizadores.

- PCR cuantitativa
- Discriminación de alelos
- Cuantificación comparativa
- Alta resolución de fusión

En los estudios de expresión génica de alta productividad no se utilizan curvas estándar. Los cálculos de cantidades relativas se automatizan mediante el uso del módulo de cuantificación comparativa en el software AriaMx. Vea más detalles en la Figura 8.

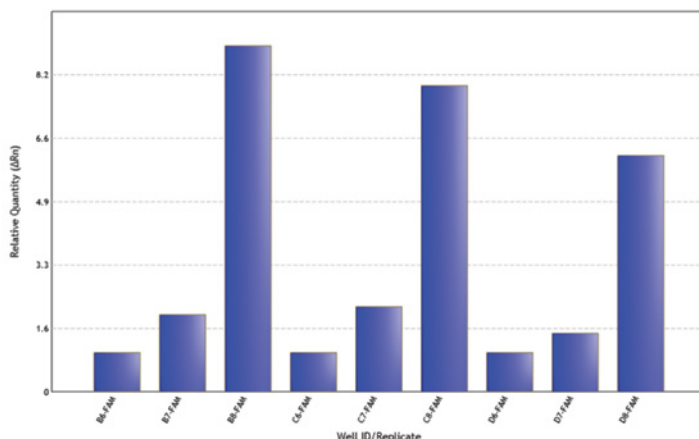
## Algoritmos de análisis de datos múltiples y personalizables

### Identifique sesgos de nueva generación de secuenciadores y pérdida de fragmentos

Una precisa cuantificación de librerías para NGS resulta crucial para determinar la eficiencia de la secuenciación y la calidad de los datos.

Combine el sistema AriaMx con el bioanalizador de Agilent para obtener una solución potente de expresión génica y secuenciación de última generación. Visite [www.agilent.com/genomics/bioanalyzer](http://www.agilent.com/genomics/bioanalyzer) para obtener más información.

**FIG. 9** Expresión génica relativa

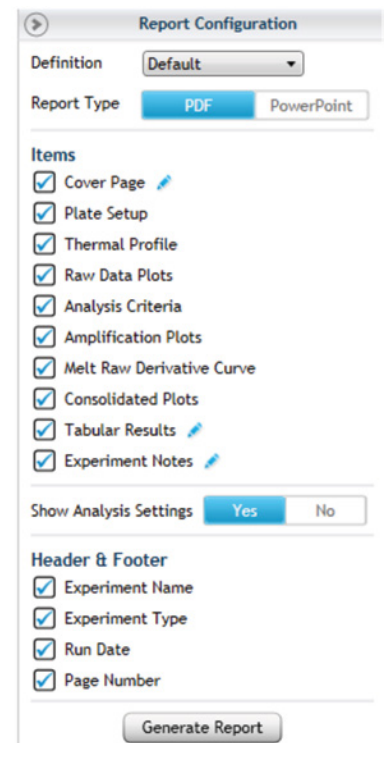


## Informes sencillos

Exporte fácilmente datos primarios en múltiples formatos con un solo dedo. Seleccione solo los conjuntos de datos que desea que se muestren en los informes de datos personalizados:

- Configuración de la placa
- Perfil térmico experimental
- Gráficas de datos primarios
- Criterios de análisis
- Gráficas de amplificación
- Determinación de alelos
- Visualizaciones gráficas
- Resultados tabulares
- Notas experimentales

**FIG. 10** Configuración de informes





# SERVICIOS

Preste a su investigación la atención que merece. Recupere el tiempo perdido en tareas secundarias y céntrate en los procesos críticos que hacen que su laboratorio sea competitivo y tenga éxito.

- Resultados rápidos en las partes más críticas
- Soporte especializado del instrumento para una resolución rápida de los problemas

## Resultados y logros más fiables

Los contratos de servicios, mantenimiento preventivo y servicios de conformidad de Agilent están a su disposición para todo el sistema, lo que garantiza que queden cubiertos todos los módulos de su sistema.

## Confianza, cero riesgos

El grupo de servicios de Agilent cuida de cada instrumento y le proporciona confianza en la operatividad del equipo y de los datos. Agilent tiene un objetivo global: proporcionar a los clientes el mejor servicio del mundo. No hay duda de por qué más del 70 % de nuestros empleados de mantenimiento permanecen en Agilent más de cinco años. Equipados con herramientas calibradas y trazables, nuestros técnicos de mantenimiento verifican siempre que su equipo funciona al máximo de sus capacidades. Los protocolos de cualificación de hardware y software de Agilent garantizan rapidez en la resolución de conflictos. La monitorización remota especializada (con posibilidad de activación según la necesidad) permite al grupo de servicios de Agilent diagnosticar su instrumento directamente desde el laboratorio, lo que proporciona fiabilidad en cada análisis.

## Amplitud de servicios

El equipo de servicios profesionales de Agilent está preparado para dar soporte gracias a la formación personalizada, integración de sistemas y empresa, diseño

de flujo de trabajo, proyectos de ingeniería especiales, desarrollo de protocolos y gestión de proyectos. Hemos llevado a cabo más de 100.000 cualificaciones de sistemas satisfactorias en todo el mundo y nuestros profesionales de genómica operan en 65 países.

## Asistencia rápida

Sea cual sea el desafío, los amplios recursos de Agilent cubren siempre sus necesidades. Espere un reducido tiempo de reparación gracias a:

- **Centro de atención de llamadas:** La asistencia rápida para instrumentos, reactivos, aplicaciones y protocolos requiere un amplio conocimiento de una gran variedad de procesos químicos. Por este motivo nuestros profesionales de asistencia técnica son científicos doctorados con experiencia en genómica, exactamente igual que usted.
- **Información detallada de activos:** El sistema de seguimiento de Agilent proporciona información crítica sobre el uso de los instrumentos, lo que permite soluciones más rápidas.
- **Tecnología inalámbrica:** Permite a nuestro equipo de asistencia técnica proporcionar acceso instantáneo a una base de datos de información y recursos.
- **Monitorización remota:** El estado del instrumento se monitoriza de forma remota para una mayor flexibilidad en la resolución de problemas.



## Garantía y cobertura inicial plurianual

Cada AriaMx ofrece una garantía global, que incluye la garantía estándar para el país de compra. Si se traslada a otro país, la garantía estándar del país de destino será la que se aplique al instrumento.\*

### Servicios que puede adquirir con AriaMx:

- Servicio de Devolución a Agilent para reparación (RTA): Este puede llevarse a cabo a través del préstamo de un instrumento, intercambio del instrumento o directamente devolución de su instrumento a Agilent.
- Familiarización e instalación Agilent (I&F): Solicite que un técnico de soporte de campo de Agilent o un miembro de nuestro equipo le ayude con la familiarización e instalación del AriaMx.
- Mantenimiento preventivo (PM) estándar: Agilent puede realizar controles de mantenimiento rutinarios en su instrumento anualmente para garantizar un rendimiento óptimo durante el siguiente año.\*\*
- Mantenimiento preventivo ampliado: Se lleva a cabo anualmente en su instrumento e incluye pruebas de bloque térmico para evaluar la uniformidad y precisión.\*\*
- Paquete de servicio Plata: Servicio combinado que incluye controles de mantenimiento preventivo estándar y el servicio de devolución a Agilent para reparación (RTA), si fuera necesario.



Garantía base de 1 año incluida con la venta del instrumento. Puede adquirirse una cobertura adicional a un coste mínimo.

1 AÑO	+1 AÑO	+2 AÑOS	+3 AÑOS	+4 AÑOS
<b>Garantía inicial</b> Con la venta del instrumento (cubre 1 año)	<b>Ampliación de la garantía 2</b> Suma un año (cubre 2 años) 8D2	<b>Ampliación de la garantía 3</b> Suma un año (cubre 3 años) 8D3	<b>Ampliación de la garantía 4</b> Suma un año (cubre hasta 4 años) 8D4	<b>Ampliación de la garantía 5</b> Suma un año (cubre hasta 5 años) 8D5

\*Excepto para la garantía in situ donde Agilent no tenga presencia aplicable para soporte específico del producto o un representante autorizado en ese país.

\*\*A no ser que exista un contrato de servicios vigente, las piezas reemplazadas que estén fuera del ámbito de aplicación del mantenimiento preventivo se cobrarán como un evento de reparación (esto incluye materiales y mano de obra).

# ESPECIFICACIONES

Función	Descripción
<b>Fuente de excitación</b>	8 LED específicas del colorante por módulo óptico
<b>Fuentes de detección</b>	8 fotodiodos
<b>Cartuchos ópticos</b>	<b>SYBR/FAM</b> <b>HEX</b> <b>ROX</b> <b>CY3</b> <b>CY5</b> <b>ATTO425</b> <b>Módulos ópticos de 6 ranuras intercambiables</b>
<b>Selección de colorante</b>	Excitación y emisión
<b>Volumen de reacción</b>	de 10 µl a 30 µl
<b>Procesos químicos permitidos</b>	SYBR, sonda, HRM
<b>Sistema térmico</b>	Seis Peltier a partir de dos placas cerámicas con elementos semiconductores, 96 pocillos
<b>Rango de temperatura del sistema térmico</b>	25,0 – 99,9 °C Calentamiento: 6,0 °C/s Enfriamiento: 3,0 °C/s (mediana), 2,5 °C/s (media) Precisión: ± 0,2 °C o mejor a temperaturas de hibridación, amplificación y desnaturalización típicas
<b>Rango dinámico</b>	9
<b>Tipos de experimento</b>	PCR cuantitativo con colorante, PCR cuantitativo con sonda, discriminación de alelos con HRM, discriminación de alelos con sonda, cuantificación comparativa, definido por el usuario
<b>Uniformidad</b>	± 0,25 °C*
<b>Tiempo de adquisición de datos</b>	<3 segundos para todos
<b>Uniformidad C<sub>q</sub></b>	Desviación estándar de C <sub>q</sub> <0,20 en ciclos rápidos (5 s a 95 °C / 10 s a 60 °C)
<b>Corriente eléctrica (entrada)</b>	100 – 240 VCA, 50/60Hz, 1100 VA
<b>Entorno operativo</b>	20 – 30 °C, humedad entre el 20 y el 80 % sin condensación, altitud máxima de 7500 pies
<b>Peso</b>	50 libras (23 kg)
<b>Dimensiones</b>	19,7" An x 18,1" Pr x 16,5" Al (50cm x 46cm x 42cm)
<b>Contenedores de muestra</b>	Placas de 96 pocillos, tiras de tubos; tubos de 0,2 ml
<b>Garantía</b>	<ul style="list-style-type: none"> <li>• La garantía de 1 año es el estándar que viene con el instrumento</li> <li>• Hay disponibilidad de paquetes de servicio y garantía de 5 años</li> </ul>
<b>Analítica integrada</b>	<ul style="list-style-type: none"> <li>• Pruebas (sensores) térmicas, físicas, interactivas</li> <li>• Ampliada: 125 puntos de rendimiento probados en 30 minutos</li> <li>• Arranque: 59 puntos de rendimiento probados en ~1 minuto</li> <li>• Derivación opcional de ambas funciones</li> </ul>
<b>Servicios (a petición)</b>	<ul style="list-style-type: none"> <li>• Familiarización e instalación</li> <li>• Mantenimiento preventivo estándar y mejorado</li> <li>• Garantía ampliada un año (incrementos de +1, hasta una cobertura de 5 años)</li> <li>• Programa de intercambio de instrumentos con devolución a Agilent</li> <li>• Verificación de bloque térmico</li> </ul>
<b>Sistema operativo</b>	<ul style="list-style-type: none"> <li>• Windows 7 y 10</li> </ul>
<b>Compatibilidad con MS Office</b>	<ul style="list-style-type: none"> <li>• Compatible con Microsoft 2010 y 2013</li> </ul>
<b>Modos de análisis</b>	<ul style="list-style-type: none"> <li>• Independiente</li> <li>• Conectado a PC</li> <li>• LAN conectado a PC (pueden conectarse y monitorizarse más de 20 instrumentos de forma remota)</li> <li>• Conectado por USB, dispositivos externos</li> </ul>



## GUÍA DE REFERENCIA RÁPIDA

Herramientas y enlaces web útiles

**Árbol de decisión de qPCR:** Determine qué reactivos o enzimas qPCR satisfacen mejor sus necesidades.

**Actualizaciones de software:** Asegúrese de que la versión de su software es la más reciente.

**Guía de métodos y aplicaciones qPCR:** Útiles tanto para usuarios tanto nuevos como expertos.

**Notas de campo:** Actualizaciones y consejos rápidos sobre AriaMx, nuevas aplicaciones y protocolos en los que puede confiar.

### ASISTENCIA TÉCNICA

América

[qPCR@agilent.com](mailto:qPCR@agilent.com) | **800.227.9770**

Para otras regiones, consulte:

[www.agilent.com/genomics/contactus](http://www.agilent.com/genomics/contactus)

# INFORMACIÓN PARA REALIZAR PEDIDOS

Categoría	Referencia	Descripción	Cantidad
<b>Instrumentación</b>	G8830A	Sistema PCR en tiempo real AriaMx (instrumento básico)	1
	Opción 010	Instrumento básico (sin filtros)	1
	Opción 101	Cartucho óptico SYBR/FAM	1/paquete
	Opción 102	Cartucho óptico ROX	1/paquete
	Opción 103	Cartucho óptico HEX	1/paquete
	Opción 104	Cartucho óptico CY3	1/paquete
	Opción 105	Cartucho óptico CY5	1/paquete
	Opción 106	Cartucho óptico ATTO425	1/paquete
	Opción 650	Software AriaMx en ordenador portátil HP	1
<b>Cartuchos ópticos</b> (se venden sin el instrumento)	G8830-67001	Cartucho óptico SYBR/FAM	1/paquete
	G8830-67002	Cartucho óptico ROX	1/paquete
	G8830-67003	Cartucho óptico HEX	1/paquete
	G8830-67004	Cartucho óptico CY3	1/paquete
	G8830-67005	Cartucho óptico CY5	1/paquete
	G8830-67006	Cartucho óptico ATTO425	1/paquete
<b>Plásticos</b>	401490	Placas de 96 pocillos, faldón completo y perfil bajo	1 x 25/paquete
	401491	Placas de 96 pocillos, faldón completo y rígidas	1 x 25/paquete
	401494	Placas de 96 pocillos, sin faldón y perfil bajo	1 x 25/paquete
	401492	Sello adhesivo para placas	1 x 25 placas
	401493	Tiras de tubos de perfil bajo para aplicaciones de PCR y qPCR, sin tapones	8/tira x 120/caja
	401425	Tapones de tiras para aplicaciones de PCR y qPCR	8/tira x 120/caja
	401427	Tapones ópticos para tiras	Caja de 60
	<b>Reactivos</b>	<b>SYBR</b>	
600880		Brilliant III Ultra-Fast qPCR Master Mix	400 reacciones
600883		Brilliant III SYBR Ultra-Fast qPCR Master Mix	10 paquetes (10 x 400 reacciones)
5190-7708		Placa de cualificación AriaMx SYBR	1 placa/paquete
<b>MULTIPLEX</b>			
600553		Brilliant Multiplex qPCR Master Mix	200 reacciones
<b>HRM</b>			
5190-7827		Brilliant HRM Ultra-Fast Loci Master Mix	200 reacciones
5190-7702		Kit de calibración AriaMx HRM	1 placa de 96 pocillos

Respuestas de confianza. **Juntos.**

PR7000-0129  
 © Agilent Technologies, Inc., 2016  
 Publicado en EE. UU., 05 de julio de 2016  
 5991-5710ES

**MÁS INFORMACIÓN EN:**  
[www.agilent.com/genomics](http://www.agilent.com/genomics)

Encuentre un centro para clientes de Agilent en su país:  
[www.agilent.com/genomics/contactus](http://www.agilent.com/genomics/contactus)

Estados Unidos y Canadá:  
**1-800-227-9770**  
[agilent\\_inquiries@agilent.com](mailto:agilent_inquiries@agilent.com)

Europa  
[info\\_agilent@agilent.com](mailto:info_agilent@agilent.com)

Asia-Pacífico  
[info\\_agilent@agilent.com](mailto:info_agilent@agilent.com)

Solo para fines de investigación. Prohibido su uso en procedimientos diagnósticos.