

Estand para Pipetas Carrusel Universal

Pipetas jamás han lucido tan bien en tu estación de trabajo

Sostén y almacena pipetas con estilo en el nuevo estand para pipetas Carrusel Universal, cual sostiene hasta ocho pipetas de un canal, cuatro de múltiple canales, o una combinación de las dos pipetas. Un diseño moderno y liso permite este estand que firmemente sostenga virtualmente cualquier marca de pipeta conocida en el mercado haciéndola realmente 'universal' mientras dándole un chispeo de color a la estación de trabajo. Encartes en los soportes superiores pueden ser agregados o removidos para adaptarse a diferentes anchos de pipetas. La toma con una sola mano o reemplazo de la pipeta se facilita con la cabecilla giratoria y su base de equilibrio estable. Mover el estand mientras las pipetas están en su lugar es simple con su mango de agarre rápido el usuario puede tomar e ir. Los Carruseles de las Pipetas vienen con adicionales hojas superiores para permitir opciones múltiples de configuraciones de códigos de color igual que un cambio de color en tu área de trabajo, para un poco más de diversión.

- Ideal para laboratorios que no desean estar atados a una marca específica de pipetas, o que ya tiene múltiples marcas en uso
- Base de equilibrio estable permite fácil removimiento o reemplazo de pipetas con una sola mano
- Pipetas se sostienen en posición vertical para ayudar en la prevención de contaminación
- Convenientemente gire la cabeza del estand para seleccionar o almacenar pipetas
- Agarre rápido para mover estand (cargado o vacío)
- Opciones sobre el surtido de colores permite códigos de color para localizar la pipeta: Azul/Verde; Morado/Transparente; Surtido/Transparente
- La unidad no es autoclaveable, pero se puede limpiar con agua y jabón o desinfectante común de laboratorios
- Fabricado de ABS (Acrylonitrile Butadiene Styrene)
- US Patente Pendiente



Disponible en colores solidos o en una combinación

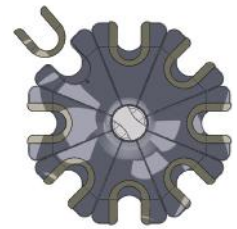




Opción de colores surtidos permite localización de pipetas a través de código de color

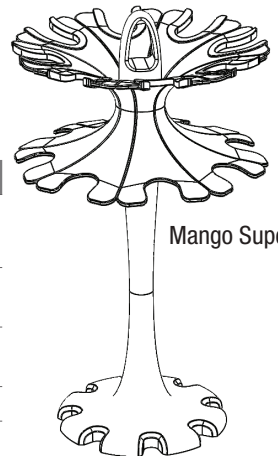


Sostiene ocho (8) pipetas de canal sencillo o cuatro (4) de múltiples canales o una combinación de ambos



Encarte en los mangos superiores se pueden agregar o remover para facilitar los diferentes grosores de las pipetas

Mango Inferior



Mango Superior

Núm. de Parte	A x A	Cantidad	Color	Mango Inferior	Mango Superior
HS120480	Base 6.2 A"; Tapa 9", Altura 16.1" (Base 15.8A cm, Tapa 22.9A cm, 40.8Acm)	1 c/u	Azul/Verde 	Azul (8)	Azul/Verde (8 c/u)
HS120481	Base 6.2 A"; Tapa 9", Altura 16.1" (Base 15.8A cm, Tapa 22.9A cm, 40.8Acm)	1 c/u	Morado/Transparente 	Morado (8)	Morado/Transparente (8 c/u)
HS120499	Base 6.2 A"; Tapa 9", Altura 16.1" (Base 15.8A cm, Tapa 22.9A cm, 40.8Acm)	1 c/u	Transparente/Surtido 	Transparente (8)	Transparente/Surtido (8 c/u)

*Colores surtidos (Morado, Amarillo, Rojo, Anaranjado, Verde, Gris, Transparente, y Azul)